

Giornate **AIEOP**

Psico-sociale

Giulia Zucchetti

Ospedale Infantile Regina Margherita

Torino

RIMINI

Hotel Savoia

13-14 aprile 2026

Disclosures of Giulia Zucchetti

NO Disclosures

COMPONENTI



Giulia Zucchetti
Ospedale Infantile Regina Margherita
Torino



Maria Montanaro
Ospedale Santissima Annunziata
Taranto



Paolo Grampa
INT Milano



Chiara Rutigliano
Policlinico Bari

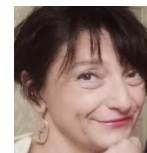


Elisa Marconi
Policlinico Gemelli Roma



Marta Tremolada
Azienda Ospedale Università Padova

CONSULENTI



Dorella Scarponi
Bologna



Marina Bertolotti
Torino



Joan Blom
Modena



Andrea Ferrari
Milano

COSTITUZIONE NUOVO GRUPPO ALLARGATO

Gent.ma/o Referente di Centro AIEOP,

Le scriviamo perché il nostro GdL Psicosociale ha intenzione di costituire un gruppo allargato di professionisti al fine di calendarizzare riunioni e proporre lavori di gruppo a scopo clinico e di ricerca.

Riteniamo importante che ciascun Centro sia rappresentato in questo GdL allargato.

Chiediamo pertanto di inoltrare la proposta di partecipazione agli psiconcologi che operano presso il Vostro Centro in modo che possano prendere al più presto contatti con noi.

Consapevoli dell'impegno necessario ma certi del Suo supporto, ringraziamo e porgiamo cordiali saluti.

Giulia Zucchetti

Per il GdL Psicosociale



**10 CENTRI
NO NOMINATIVO REFERENTE
PSICOLOGO**

Italiano

Mappatura del sondaggio - Servizi psicosociali (AIEOP)

Questo questionario è progettato per raccogliere informazioni sui servizi psicologici, i ruoli professionali e le collaborazioni all'interno dei centri di oncologia pediatrica e delle organizzazioni associate. È destinato sia al personale clinico (ad es. medici, psicologi, infermieri, assistenti sociali, ecc.) sia ai membri di associazioni di volontariato o di supporto che lavorano con pazienti oncologici pediatrici e le loro famiglie. Questo sondaggio è anonimo e volontario. Le tue risposte saranno utilizzate solo per scopi di mappatura e ricerca e gestite secondo la legge sulla privacy italiana (Decreto Legislativo 196/2003 e GDPR) per proteggere i tuoi dati personali.

Ti preghiamo di rispondere in base al tuo contesto professionale.

Grazie per la tua collaborazione.

S

Michela Vandi

a Elisa, me

Gentilissime,
potete procedere.
Grazie e buon lavoro,
Michela

--

Dott.ssa Michela Vandi

Segreteria AIEOP - Associazione Italiana Ematologia Oncologia Pediatrica
c/o IRCCS Azienda Ospedaliero-Universitaria di Bologna

Via Massarenti, 11 (pad. 13) - 40138 Bologna

Tel. 051 345759

Email: segreteria@aieop.org

Sito: www.aieop.org

Pec: a.i.e.o.p@pec.ascom.bo.it



Psycho-Oncology



ORIGINAL ARTICLE

Psychosocial services for pediatric oncology patients in low- and middle-income countries from health care providers' perspectives: A survey-based report from the SIOP Global Health Network Psychosocial Working Group

Nicole M. Schneider, Nuria Rossell, Muhammad Saghir Khan

ORIGINAL ARTICLE

Survey of psychosocial support provided by UK paediatric oncology centres

W Mitchell, S Clarke, P Sloper



Arch Dis Child 2005;90:796-800. doi: 10.1136/adc.2004.065177

I INCONTRO GDL PSICOSOCIALE AIEOP ALLARGATO



22 SETTEMBRE 2025 - Ore 11:00
Policlinico Universitario A. Gemelli IRCCS
Largo Agostino Gemelli, 8 - Roma
Radioterapia Gemelli ART, 2° piano, Ala F
ONLINE SU TEAMS



11:00 - APERTURA DEI LAVORI E PRESENTAZIONE DEL GOL

Dott.ssa Giulia **Zucchetti** - Coordinatore GDL Psicosociale
Presentazione del gruppo di lavoro psicosociale: chi siamo, cosa facciamo, obiettivi
Presentazione dei partecipanti all'incontro

11:30 - SALUTI ISTITUZIONALI

Prof.ssa Daniela Pia Rosaria **Chieffo**, Direttore UOS di Psicologia Clinica, Fondazione Policlinico A. Gemelli IRCCS
Prof. Antonio **Ruggiero**, Direttore Unità di Oncologia Pediatrica, Fondazione Policlinico A. Gemelli IRCCS
Prof.ssa Maria Antonietta **Gambacorta**, Direttore UOC di Radioterapia Oncologica, Fondazione Policlinico A. Gemelli IRCCS
Prof.ssa Angela **Mastronuzzi**, Presidente AIEOP

12:00 - PROGETTI, RICERCA E PROSPETTIVE FUTURE

Panoramica sulle principali linee di ricerca
Proposta gruppo di intervisione nazionale casi clinici complessi
Eventi formativi e Congressi
Survey nazionale psico-oncologia pediatrica

13:30 - VISITA GEMELLI ART E ONCOLOGIA PEDIATRICA

Panoramica attività Oncologia Pediatrica
Percorso dei Bambini al Gemelli ART
Saluti finali e definizione dei prossimi passi

14:00 - LIGHT LUNCH

Light lunch gentilmente offerto da



Fondazione per
l'Oncologia Pediatrica



MEETING
ONLINE
SU TEAMS



SCAN HERE



SCHEDA INTERVISIONE GDL PSICOSOCIALE AIEOP	
Informazioni Base	Centro clinico/Area
	Età paziente
	Diagnosi oncologica (+eventuali comorbidità)
	Fase malattia
	Contesto familiare
Valutazione e Diagnosi	Sintomi principali
	Assessment (es. DT, Ansia/Umore, profilo cognitivo)
	Livello rischio psicosociale (0-3)
Riflessioni/Risonanza Emotiva	Risonanza personale
	Gestione vissuti (paziente/famiglia)
Criticità	Episodi critici
	Strategie/risorse personali/interpersonali (team) attivate
Interventi e Scelte Cliniche	Approcci/Tecniche utilizzati
	Aspetti comunicativi famiglia/équipe
	Risultati ottenuti
Lavoro Multidisciplinare	Collaborazione oncologi/infermieri
	Ostacoli
Elementi utili al GDL/ Prospettive	Punti forza/miglioramento
	Risorse a disposizione/da attivare (es. supervisione, linee guida)
	Azioni concrete post-intervisione
Temi emersi	(Genitorialità, adolescenza, psicopatologia, disregolazione emotiva, interazione con équipe, etc.)

- 20 gennaio: «Il paziente oncologico adolescente con comorbidità legata a un quadro neuropsichiatrico» (Bari)
- 24 febbraio: «Caregiver che manifestano quadri o sintomi di tipo psichiatrico nel corso del percorso di cura del figlio» (Padova)
- 24 marzo: «Fine vita, accompagnamento di una piccola paziente e della sua famiglia» (Trieste)
- 28 aprile: prossimo appuntamento a cura del centro di Napoli



Argomenti	Docente
Ruolo dello psicologo in oncologia pediatrica	dott.ssa D. Scarponi – Bologna
Comunicazione della diagnosi	dott.ssa T. <u>Geuna</u> - Torino
<u>Assessment</u> in <u>psiconcologia</u> pediatrica	dott.ssa R. <u>Incardona</u> -Padova
I pazienti <u>Off-therapy</u> in <u>psiconcologia</u> pediatrica	dott.ssa M. Montanaro - Taranto
La Ricerca in <u>psiconcologia</u> pediatrica	dott.ssa G. Albino e dott. A. De Salvo - Roma
Il Paziente Adolescente in oncologia pediatrica: vissuti e intervento psicologico	dott. P. <u>Grampa</u> - Milano
Le Cure Palliative in oncologia pediatrica	dott.ssa T. <u>Geuna</u> - Torino

Contesto: AORN Santobono, Pausilipon di Napoli
Dipartimento di Oncologia, Ematologia e Terapie Cellulari

Progetto regionale: Promozione del benessere psicologico per bambini ed adolescenti in età scolare e pazienti affetti da patologie oncologiche.

Parte del progetto dedicato alla **formazione** di 4 psicologi.

Corso realizzato grazie alla **consulenza specialistica** della dott.ssa Giulia Zucchetti e con l'autorizzazione della dott.ssa A. Mastronuzzi

Responsabili scientifici: dott. G. Menna
dott.ssa M. Palumbo

soleterre



Unione
Buddhista
Italiana

AIEOP
Associazione Italiana
Oncologia Pediatrica

**Società Italiana
di Psico-Oncologia**

L'umanizzazione delle cure in Oncoematologia Pediatrica.

Programma di formazione in Psico-oncologia.

Programma di Formazione Psico-oncologia 50 ECM

FAD ASINCRONA – Ogni intervento verrà registrato e messo in piattaforma

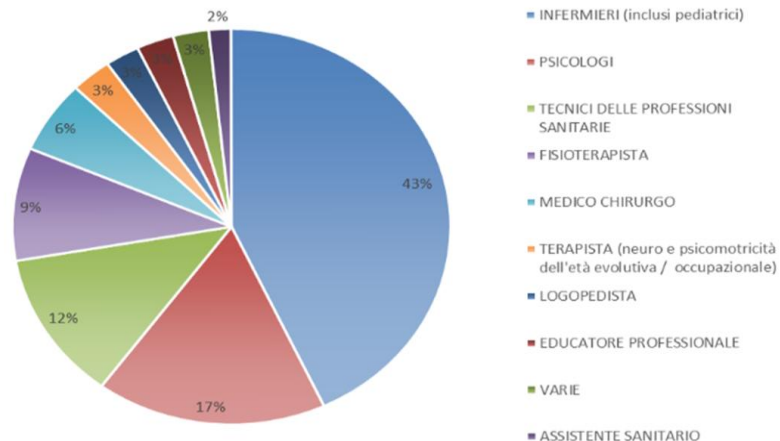


Da Gennaio a Giugno 2026

- 2000 iscritti con ECM
- 200 iscritti senza ECM

31 ore e circa 20 relatori

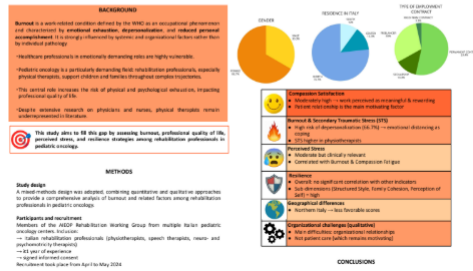
- 9 moduli su diverse aree tematiche relativi alla psiconcologia pediatrica
- 50 ECM gratuiti per 200 operatori sanitari dei Centri AIEOP



Professional Quality of Life, Burnout, Stress and Resilience in Pediatric Oncology Rehabilitation Professionals. Preliminary Results from the Multicenter REBURN study conducted across the AIEOP Rehabilitation Working Group

Jaramari G¹, Rossi F^{1,2}, Altavini S³, Tassi M⁴, Longhini C⁵, Neri F⁶, Casone R⁷, Casone P⁸, Micromanni M⁹, Masi F¹⁰, Ferrero Iacconi C¹¹, Carosio M¹², Gennaro A¹³, Scarpini O¹⁴, Guardo¹⁵, La Faglia A¹⁶

¹Paediatric Oncology, Stem Cell Transplantation and Cellular Therapy Division, Regina Margherita Children's Hospital, Turin, Italy
²Paediatric Hematology, Health and Biomedical Sciences Department, A.O.U. Città della Salute e della Scienza, Regina Margherita Children's Hospital, 10126 Turin, Italy
³Paediatric Hematology, Pediatric Hematology Department, A.O.U. Città della Salute e della Scienza, Regina Margherita Children's Hospital, 10126 Turin, Italy
⁴Paediatric Hematology, Pediatric Hematology Department, A.O.U. Città della Salute e della Scienza, Regina Margherita Children's Hospital, 10126 Turin, Italy
⁵Paediatric Hematology, Pediatric Hematology Department, A.O.U. Città della Salute e della Scienza, Regina Margherita Children's Hospital, 10126 Turin, Italy
⁶Paediatric Hematology, Pediatric Hematology Department, A.O.U. Città della Salute e della Scienza, Regina Margherita Children's Hospital, 10126 Turin, Italy
⁷Paediatric Hematology, Pediatric Hematology Department, A.O.U. Città della Salute e della Scienza, Regina Margherita Children's Hospital, 10126 Turin, Italy
⁸Paediatric Hematology, Pediatric Hematology Department, A.O.U. Città della Salute e della Scienza, Regina Margherita Children's Hospital, 10126 Turin, Italy
⁹Paediatric Hematology, Pediatric Hematology Department, A.O.U. Città della Salute e della Scienza, Regina Margherita Children's Hospital, 10126 Turin, Italy
¹⁰Paediatric Hematology, Pediatric Hematology Department, A.O.U. Città della Salute e della Scienza, Regina Margherita Children's Hospital, 10126 Turin, Italy
¹¹Paediatric Hematology, Pediatric Hematology Department, A.O.U. Città della Salute e della Scienza, Regina Margherita Children's Hospital, 10126 Turin, Italy
¹²Paediatric Hematology, Pediatric Hematology Department, A.O.U. Città della Salute e della Scienza, Regina Margherita Children's Hospital, 10126 Turin, Italy
¹³Paediatric Hematology, Pediatric Hematology Department, A.O.U. Città della Salute e della Scienza, Regina Margherita Children's Hospital, 10126 Turin, Italy
¹⁴Paediatric Hematology, Pediatric Hematology Department, A.O.U. Città della Salute e della Scienza, Regina Margherita Children's Hospital, 10126 Turin, Italy
¹⁵Paediatric Hematology, Pediatric Hematology Department, A.O.U. Città della Salute e della Scienza, Regina Margherita Children's Hospital, 10126 Turin, Italy
¹⁶Paediatric Hematology, Pediatric Hematology Department, A.O.U. Città della Salute e della Scienza, Regina Margherita Children's Hospital, 10126 Turin, Italy



NAVIGATING ADULTHOOD: THE PSYCHOLOGICAL JOURNEY OF YOUNG CANCER SURVIVORS TRANSITIONING FROM PEDIATRIC TO ADULT FOLLOW-UP CARE

Giulia Zucchetti
 Coordinator, AIEOP Psychosocial Working Group
 Coordinator, Pediatric Psycho-oncology Service
 Ospedale Infantile Regina Margherita, Turin, Italy
 Director Prof. Franca Fagioli



MULTI-SITES STUDIES

VALUTAZIONE DEL PROFILO COGNITIVO E SCREENING NEUROPSICOLOGICO DEL PAZIENTE PEDIATRICO AFFETTO DA DREPANOCITOSI O ALTRA PATOLOGIA EMATOLOGICA

1) Obiettivo

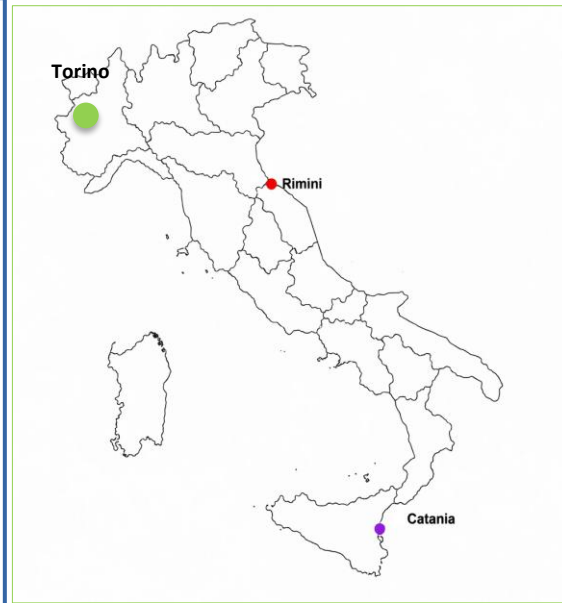
- Definire il profilo cognitivo e neuropsicologico nei pazienti pediatrici con drepanocitosi e altre patologie ematologiche croniche;
- Monitorare lo sviluppo e identificare strategie utili per apprendimenti e percorso scolastico;
- Intercettare precocemente fragilità psicologiche e bisogni di supporto

2) Disegno

- Studio osservazionale prospettico multicentrico (**Torino, Rimini, Catania**)
- Popolazione: 5–17 anni + caregiver
- Durata: 18 mesi (12 raccolta dati + 6 analisi)

3) Outcome

- Profilo cognitivo (QI)
- Funzionamento neuropsicologico
- Stato psicologico e comportamentale
- Percezione del caregiver sul funzionamento del figlio



MULTI-SITES STUDIES

VALUTAZIONE DEL PROFILO COGNITIVO E SCREENING NEUROPSICOLOGICO DEL PAZIENTE PEDIATRICO AFFETTO DA DREPANOCITOSI

Area cognitiva / neuropsicologica

- **WPPSI-IV** (età prescolare)
- **WISC-IV** (età scolare)
- **WAIS-IV** (adolescenti più grandi)
- **Leiter-3** (QI non verbale)
- **BVN 5–11** (screening neuropsicologico)
- **BVN 12–18** (screening neuropsicologico)

Area psicologica

- **PedsQL** (qualità di vita)
- **BRIEF-P** (funzioni esecutive, preschool)
- **BRIEF-2** (funzioni esecutive, età scolare/adolescenza)
- **PROMIS** (ansia, depressione, rabbia/irritabilità)
- **Distress Thermometer** (DT)

MULTI-SITES STUDIES

STUDIO LONGITUDINALE SULLO STATO PSICOLOGICO E SULLE ESIGENZE DEI PAZIENTI PEDIATRICI CON SARCOMI OSSEI E DEI LORO CAREGIVER, DALLA DIAGNOSI ALLA FASE DI OFF-THERAPY.

Giulia Zucchetti, Mario Giordano in collaborazione con GdL Psicosociale AIEOP e Dipartimento di Psicologia, UNITO

1) Obiettivo

Valutare nel tempo lo stato psicologico di pazienti pediatrici con osteosarcoma e dei caregiver, per identificare bisogni e guidare interventi di supporto mirati.

2) Disegno

Studio osservazionale prospettico multicentrico, dalla diagnosi al follow-up (3 anni).

3) Fasi di valutazione

T0 (diagnosi) → T1 (metà cura/post-op) → T2 (post-terapia) → T3 (follow-up 3 anni)

4) Metodi

- Questionari psicometrici (QoL, trauma, ansia, depressione, coping, funzionamento familiare)
- Intervista semi-strutturata
- Analisi longitudinale dei vissuti e delle dinamiche relazionali

5) Focus

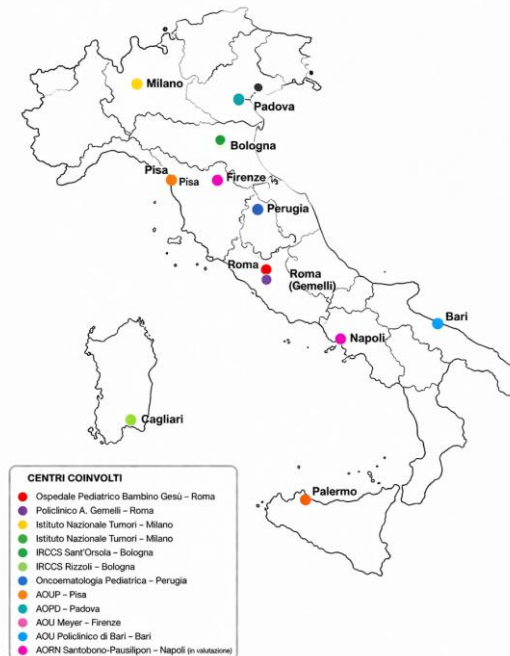
Relazione paziente–caregiver e regolazione emotiva reciproca nel percorso di malattia.

6) Durata

42 mesi (36 raccolta dati + 6 analisi)

Centri AEIOP che hanno espresso interesse

- Ospedale Pediatrico Bambino Gesù – **Roma**
- Oncoematologia Pediatrica – **Ospedale di Perugia**
- AOUP – Oncoematologia Pediatrica – **Pisa**
- Policlinico Universitario A. Gemelli – **Roma**
- Fondazione IRCCS Istituto Nazionale dei Tumori – **Milano**
- IRCCS AOU Sant'Orsola – Oncoematologia Pediatrica – **Bologna**
- IRCCS Istituto Ortopedico Rizzoli – **Bologna**
- AOU Policlinico di Bari – Ospedale Pediatrico Giovanni XXIII – **Bari**
- Istituto Nazionale dei Tumori – **Milano**
- AOPD – Oncoematologia Pediatrica – **Padova**
- AOU Meyer – **Firenze**
- AORN Santobono-Pausilipon – **Napoli** (*in valutazione*)



ITALIAN VALIDATION PAT 3.1

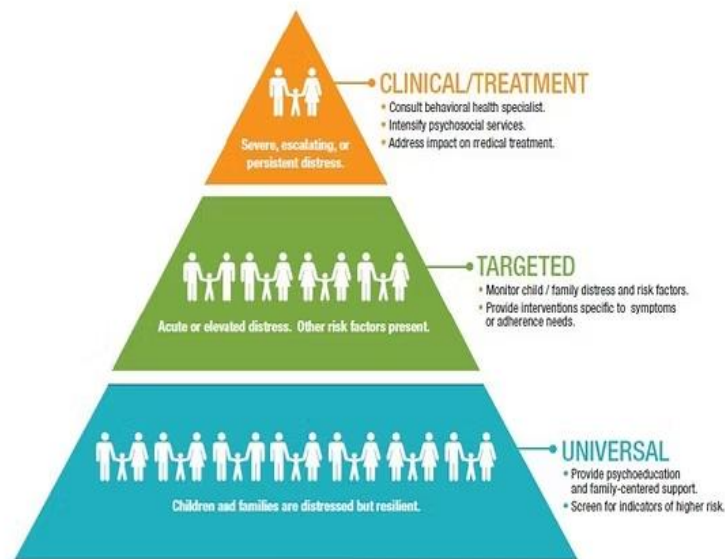
Psychosocial Assessment Tool (version 3.1)

Il **PAT** è un breve questionario di **valutazione del rischio psicosociale familiare** in ambito pediatrico basato su un **modello bio-psico-sociale** della famiglia.

Il PAT genera quindi un **punteggio totale** e **7 punteggi di sottoscala**:

- 1) *Struttura familiare/risorse,*
- 2) *Supporto sociale,*
- 3) *Problemi del bambino,*
- 4) *Problemi dei fratelli,*
- 5) *Problemi della famiglia,*
- 6) *Credenze familiari e*
- 7) *Reazione allo stress.*

Pediatric Psychosocial Preventive Health Model





ITALIAN VALIDATION PAT 3.1 *Psychosocial Assessment Tool (version 3.1)*



- TORINO
- MILANO
- PAVIA
- PADOVA
- ROMA
- TARANTO
- BARI
- CATANIA
- PALERMO

150 questionari

SOSTEGNO PSICOLOGICO CON MEDITAZIONE TRAMITE RV, PSICOMOTRICITÀ/LOGOPEDIA E SOSTEGNO NEUROPSICOLOGICO



Progetto “S.I.M.B.A & FAMILY Sostegno integrato Multidisciplinare Bambini Adolescenti” finanziato con i fondi del *Ministero del lavoro e delle Politiche Sociali* ai sensi dell’art. 1, comma 338, della legge 27 dicembre 2017- anno 2024

Progetto “Simba & Family 2 - Percorsi di sostegno Psicologico e continuità assistenziale in Oncoematologia Pediatrica” finanziato con i fondi del *Ministero del lavoro e delle Politiche Sociali* ai sensi dell’art. 1, comma 338, della legge 27 dicembre 2017- anno 2025

Psicologi clinici e ricercatori per:

Torino,
Ancona,
Fano,
Bari

Article

Psychological and Psychosocial Effects of Cancer on Young Patients and Survivors in Italy: A Mixed-Methods Study on the Challenges and Meaning-Making Factors

Martina Gentile ^{1,2}, Lucia Ronconi ³, Marco Romeo ^{2,4}, Ciro De Vincenzo ¹, Elena Burattini ², Chiara Rutigliano ⁵, Nicola Santoro ⁵, Giulia Zucchetti ⁶, Franca Fagioli ^{6,7} and Ines Testoni ^{1,8,*}

SOSTEGNO PSICOLOGICO CON MEDITAZIONE TRAMITE RV, PSICOMOTRICITÀ/LOGOPEDIA E SOSTEGNO NEUROPSICOLOGICO



Azione di sostegno psicologico: Sostegno psico-oncologico tramite miglioramento percepito di umore e sonno tramite meditazione in RV.

Attività di psicomotricità e di logopedia: per la fascia 0-7 anni. L'obiettivo principale dello studio è la promozione di un armonico sviluppo generale del bambino affetto da patologia oncoematologica, mediante differenti tipologie di stimolazione: psicomotoria, linguistica e attentiva, anche in vista del loro reinserimento scolastico.

Attività di Riabilitazione Cognitiva e Sostegno Neuropsicologico: Attività di riabilitazione cognitiva e sostegno neuropsicologico in occasione soprattutto del reinserimento scolastico grazie all'ausilio di software (Cognifit)

Torino, Padova, Ancona, Fano, Bari



Ansia sociale e malinconia negli adolescenti fuori terapia da malattia onco-ematologica



Progetto trasversale tra GDL AIEOP psico-sociale e GDL AIEOP adolescenti

Target: ragazzi/e off therapy di età 14-18 anni (anni di nascita: 2008-2012)

Off therapy: Leucemie durante il mantenimento, Tumori Solidi e Post TCSE pre-rientro scolastico o nelle normali attività sociali.

Firma consenso informato (versione per pazienti minorenni da far firmare ai genitori con presa visione e accettazione anche del minore e versione per maggiorenni)

Piattaforma Qualtrics <https://shortlink.uk/1mZLJ>



Abbiamo già un campione di controllo: 263 questionari da adolescenti senza importanti patologie o ospedalizzazioni in modalità anonima

COMITATO INTERSOCIETARIO SIPO-AIEOP



GDL PSICOSOCIALE

Bozza verbale

Intersocietario SIPO-AIEOP

26 Marzo 2026 ORE 14:30

UPDATE 2027!

- Linee di indirizzo interventi in psiconcologia pediatrica
- Protocollo psicofarmaci

Grazie!

